

Síntomas de cáncer que las mujeres no deberían ignorar

Tener uno o más de estos síntomas no significa que tenga cáncer. Pero, si duran más de dos semanas, hable con su médico.



Sangrado vaginal anormal

Vigile si tiene algún sangrado entre menstruaciones, después de tener relaciones sexuales o después de la menopausia.

Pérdida de peso inexplicable

Informe a su médico si de repente pierde 10 libras o más sin haber cambiado su dieta o hábitos de ejercicio.

Flujo vaginal

El flujo vaginal con sangre, oscuro o maloliente suele ser una señal de infección, pero, a veces, es una señal de advertencia de cáncer.

Fatiga constante

Si la fatiga está interfiriendo con su trabajo o actividades de ocio, consulte a su médico.

Cambios en el apetito

Si ha perdido el apetito o se siente lleno todo el tiempo y siente que su ropa le queda ceñida, informe a su médico.

Dolor o molestias en la pelvis

Esto puede incluir gases, indigestión, presión, hinchazón y calambres.

Ganas frecuentes de orinar o presión constante en la vejiga

A menos que haya comenzado a beber más líquido o que esté embarazada, esto puede ser una señal de cáncer.

Indigestión o náuseas persistentes

La indigestión o las náuseas persistentes pueden ser una señal de cánceres ginecológicos.

Cambios en los hábitos intestinales

Estos podrían indicar cualquier cáncer ginecológico en estadio avanzado u otros cánceres.

Cambios en las mamas

Vigile la aparición de bultos en las mamas o axilas, así como los cambios en la piel o en los pezones.

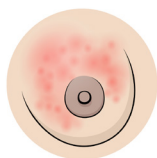
THE UNIVERSITY OF TEXAS

MD Anderson
Cancer Center

Making Cancer History®

11 síntomas de cáncer de mama

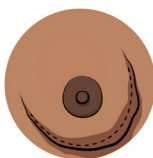
Cambios en la apariencia y al tacto



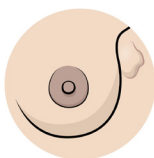
Enrojecimiento



Bulto en
la mama



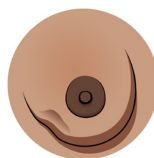
Hinchazón



Bulto en
la axila



Textura de
piel de naranja

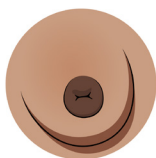


Aparición de
hoyuelos

Cambios en los pezones



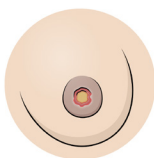
Secreción



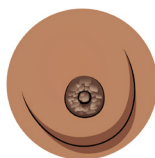
Retraimiento



Cambio en
la dirección



Úlcera



Descamación

No hay una manera correcta ni incorrecta de verificar si hay cambios en las mamas. La mayoría de los cambios en las mamas se perciben al hacer las actividades diarias normales, como bañarse o vestirse.

Citas disponibles: 877-632-6789

THE UNIVERSITY OF TEXAS
MDAnderson
Cancer Center
Making Cancer History®