

Conozca sus senos

Es importante estar familiarizada con sus senos.

De esa manera, conocerá la apariencia y la sensación normal para usted.



Cambios en los pezones



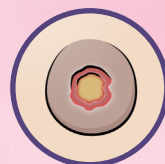
Secreción



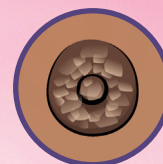
Retraimiento



Cambio en la dirección

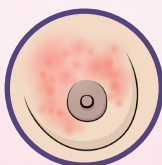


Úlcera



Descamación

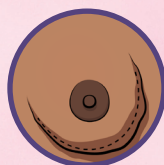
Cambios en la apariencia y al tacto



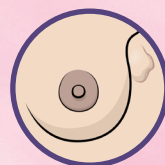
Decoloración



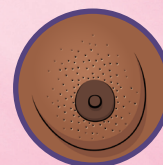
Bulto en la mama



Hinchazón



Bulto en la axila



Textura de piel de naranja



Aparición de hoyuelos



Si nota cualquiera de estos síntomas, o algún cambio inusual en sus senos, **comuníquese de inmediato con su médico/a.**

Si se detecta a tiempo, el

90%

de los cánceres de seno pueden tratarse con éxito.



Evaluación de riesgo

A los 25 años

Consulte a su médico/a para una evaluación del riesgo de cáncer de seno, para averiguar si tiene un riesgo promedio o un mayor riesgo.

Riesgo promedio

De los 25 a los 39 años

Considere un examen clínico de los senos cada uno a tres años.

40 años o más

Hágase una mamografía y un examen clínico de los senos cada año.

Mayor riesgo

Si le han dicho que tiene un mayor riesgo de cáncer de seno, pídale a su médico/a un plan de detección individualizado.

Las mujeres afroamericanas tienen más probabilidades que otras mujeres de desarrollar formas agresivas de cáncer de seno. Informe cualquier síntoma y no retrase sus exámenes de detección.

Citas disponibles: 877-632-6789

Para más información, visite: MDAnderson.org/Mammogram

¿No tiene seguro o tiene bajos ingresos? Visite TexasCancer.info

THE UNIVERSITY OF TEXAS

MDAnderson
Cancer Center

Making Cancer History®