

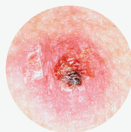
Cómo reconocer el cáncer de piel

Examina tu **piel** por manchas sospechosas o lunares raros que podrían ser cáncer de piel.

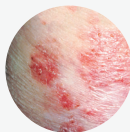
Una pequeña protuberancia, lisa, brillante, pálida o translúcida



Un bulto firme rojo que puede sangrar y salirle costra



Una mancha roja plana que se siente áspera, seca o escamosa

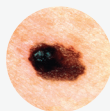


Cualquiera puede tener cáncer de piel, sin importar el color de su piel.

Examina tus **lunares** usando el ABC.

A

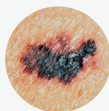
Asimetría



La mitad del lunar no coincide con la otra mitad.

B

Bordes



El borde es poco definido, difuso, dentado o irregular.

C

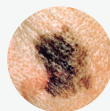
Color



El lunar tiene más de un color.

D

Diámetro



Mide más de 6 milímetros, el tamaño de un borrador de lápiz.

E

Evolución



El lunar ha cambiado en tamaño, forma o textura.

Manchas sospechosas o **lunares** inusuales, podrían ser señal de cáncer.

THE UNIVERSITY OF TEXAS

MDAnderson
~~Cancer~~ Center

Making Cancer History®

Sigue la trayectoria de manchas nuevas que estén cambiando

- 1 Busca** lunares nuevos o manchas que cambian.
- 2 Observa** llagas que no cicatrizan o sanan y regresan.
- 3 Sé consciente** de manchas o llagas que cambian en la sensación, comezón, sensibilidad o dolor.
- 4 Revisa en todas partes** porque cáncer de piel puede desarrollarse en áreas que no están expuestas al sol. Estas pueden incluir las plantas de los pies, el trasero y áreas genitales.
- 5 Busca ayuda** de un miembro de tu familia que inspeccione áreas difíciles de ver como el cuero cabelludo.
- 6 Presta atención** a áreas ásperas o áreas elevadas cuando aplicas shampoo o crema.

La mayoría de los cánceres de piel caen en una de estas tres categorías:

Células Basales

este cáncer crece lentamente, es menos propenso a propagarse.

Células escamosas

es más común a propagarse que el de células basales, pero es mucho menos común.

Melanoma

representa solamente el 2 por ciento de los cánceres de piel, pero es el más agresivo.

¿Mancha sospechosa?

Citas disponibles
713-745-8040